

**LEGENDA:**

- **ÁREA DO TERRENO:** 630,00m<sup>2</sup>
- **ÁREA COBERTA:** 440,00m<sup>2</sup>
- **DELIMITAÇÃO DA PARCELA :** - - - - -
- **ÁREA EDIFICADA:** / / / / /



MUNICÍPIO  
**LAJES DO PICO**

REQUERENTE  
Câmara Municipal das Lajes do Pico

MORADA  
Convento de São Francisco  
Lajes do Pico

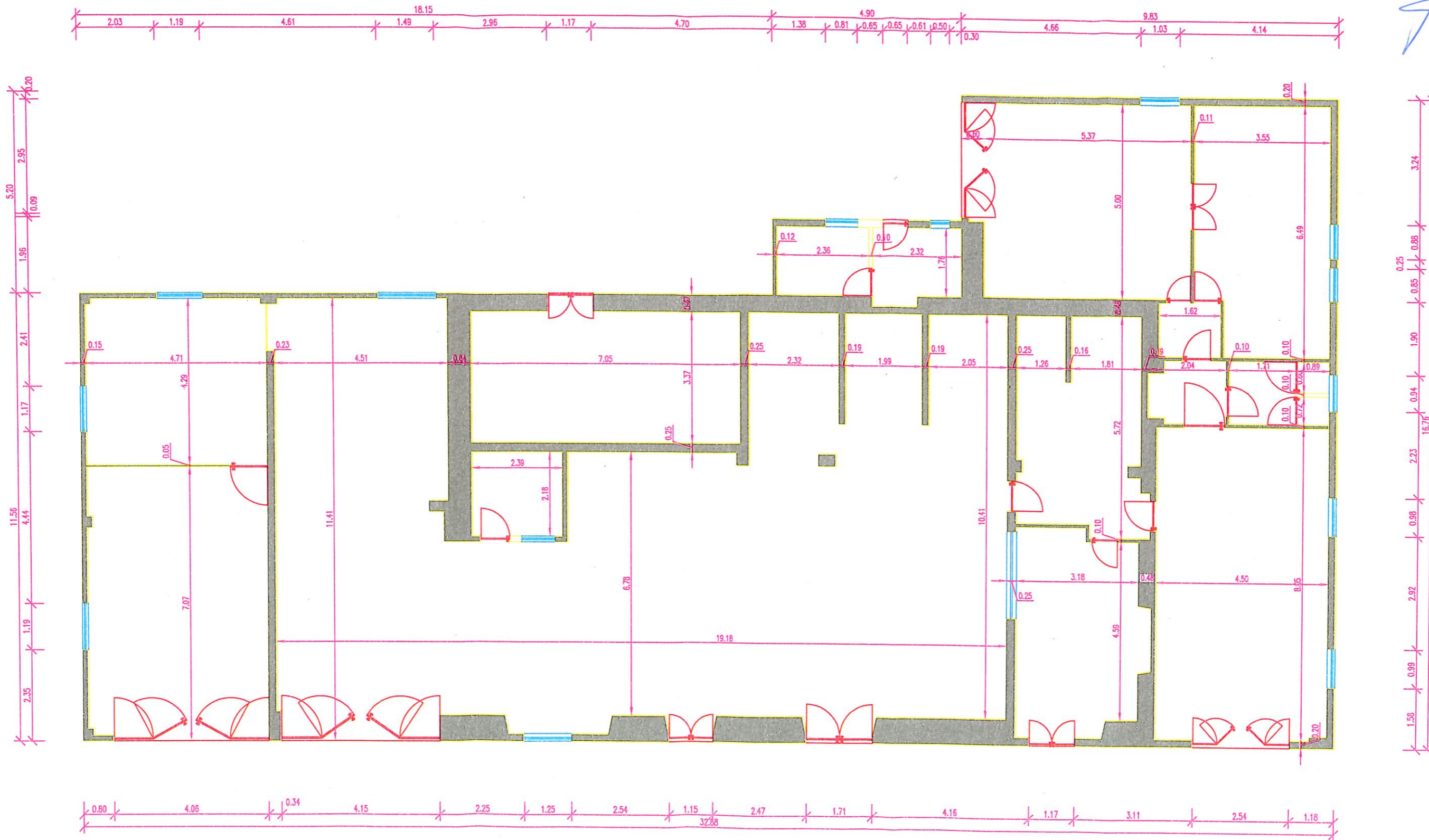
TIPO DE OPERAÇÃO URBANÍSTICA  
...

TIPO DE UTILIZAÇÃO  
Antiga Central Elétrica

LOCALIZAÇÃO DA OBRA  
Santa Catarina, Lajes do Pico

RESERVA-SE OS DIREITOS DE AUTOR SOBRE AS INFORMAÇÕES PRESENTES NESTE DESENHO, NÃO PODENDO SER REPRODUZIDO OU COPIADO EM PARTE, SEM PRÉVIO CONSENTIMENTO DO FOTÓGRAFO

PROJETO Topografia	PROJETOU ...
ESPECIALIDADE Topografia	VERIFICOU ...
FASE ...	DESENHOU ...
DESENHO Levantamento Topográfico	DATA JUN   2021
REF. CAD ...	ESC. 1:200
	nº 01



PLANTA DA ANTIGA CENTRAL DAS LAJES

**LEGENDA:**

- Área COBERTA: **440,00m<sup>2</sup>**
- Área CONSTRUÇÃO: **440,00m<sup>2</sup>**
- Área IMPLANTAÇÃO: **440,00m<sup>2</sup>**



MUNICÍPIO  
**LAJES DO PICO**

REQUERENTE  
Câmara Municipal das Lajes do Pico

MORADA  
Convento de São Francisco  
Lajes do Pico  
TIPO DE OPERAÇÃO URBANÍSTICA  
...

TIPO DE UTILIZAÇÃO  
Antiga Central Elétrica

LOCALIZAÇÃO DA OBRA  
Santa Catarina, Lajes do Pico

RESERVA-SE OS DIREITOS DE AUTOR SOBRE AS INFORMAÇÕES INCLuíDAS NESTE DESENHO, NÃO PODENDO SER REPRODUZIDO OU COPIADO EM PARTE, SEM PRÉVIO CONSENTIMENTO DO PROJETISTA.

PROJETO  
Arquitetura

ESPECIALIDADE  
...

FASE  
...

DESENHO  
Planta piso

REF. CAD  
...

PROJETO  
...

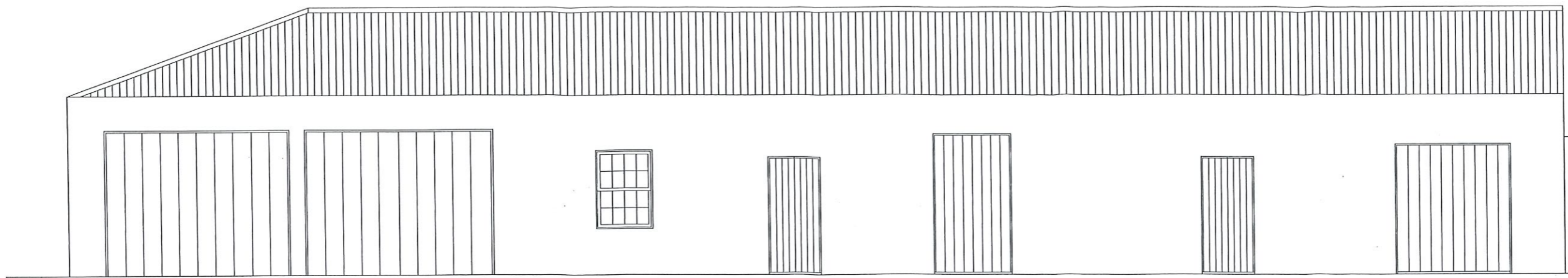
VERIFICOU  
...

DESENHO  
...

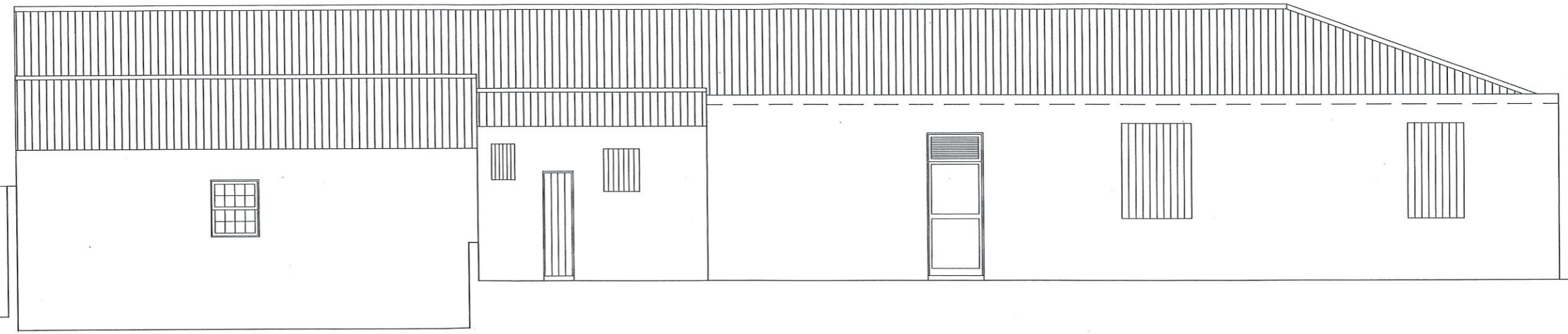
DATA  
JUN | 2021

ESC. 1:100

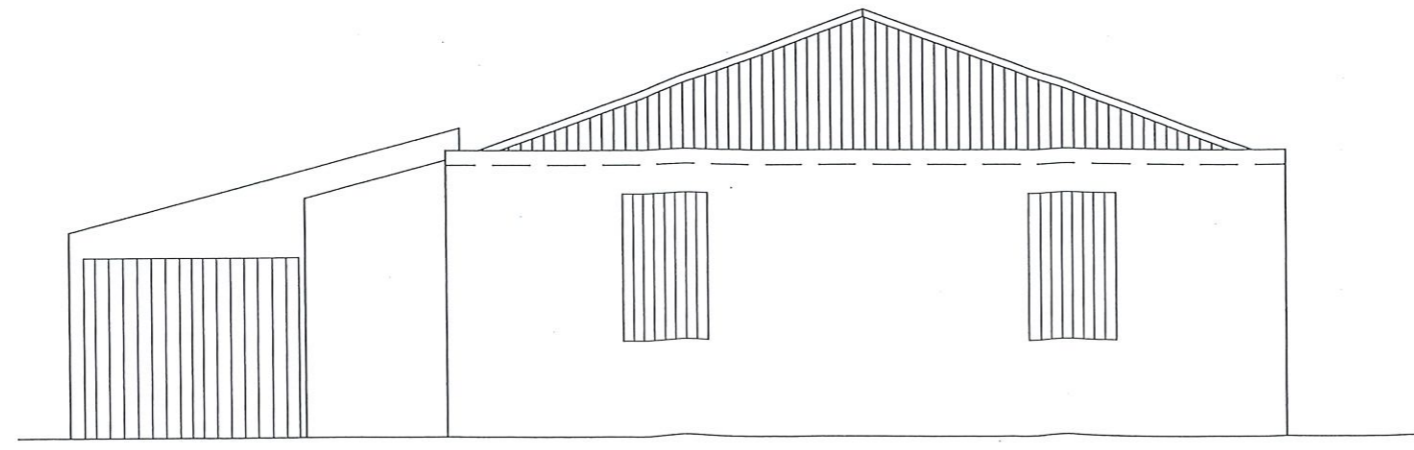
nº 02



VISTA PRINCIPAL  
Cotas em Metros - Escala: 1/100



VISTA POSTERIOR  
Cotas em Metros - Escala: 1/100



VISTA LATERAL ESQUERDA  
Cotas em Metros - Escala: 1/100

REQUERENTE	PROJETO	
MUNICIPIO DAS LAJES D PICO	LEVANTAMENTO DA ANTIGA CENTRAL ELETRICA	
MORADA	ESPECIALIDADE	VERIFICOU
Rua São Sebastião - Lajes do Pico	XXX	...
TIPO DE OPERAÇÃO URBANISTICA	FASE	DESENHOU
...	...	...
TIPO DE UTILIZAÇÃO	DESENHO	DATA
...	ALÇADOS	27-02-2020
LOCALIZAÇÃO	REF. CAD	ESC.1/100
Estrada Regional - Rua do Castelo		
RESERVA-SE OS DIREITOS DE AJUIZ SOBRE AS INFORMAÇÕES INSERIDAS NESTE DESENHO, NÃO PODENDO SER REPRODUZIDO OU COPIADO EM PARTE, SEM PRÉVIO CONSENTIMENTO DO PROJETISTA		nº 02