

## CIDADANIA



### // Peça do Mês: "Bicicleta Raleigh"

Domingo 1 a Terça 31

Museu do Pico apresenta a Peça do Mês. Está patente ao público, na Galeria de Exposições Temporárias do Museu dos Baleeiros, a Peça do Mês "Bicicleta Raleigh", de Francisco Joaquim Machado.

Museu dos Baleeiros, nas Lajes do Pico

## ARTES DO PALCO/MÚSICA

# festival Queijo do Pico



### // Tatiana Pinto e Rua da Lua

Sábado 7 | 21H00

Tatiana Carmo Pinto - Voz

Rui Silva - Contrabaixo

Carlos Lopes - Acordeão

Tiago Oliveira - Guitarra Clássica

Manú Teixeira - Percussões

Evento integrado no VI Festival Queijo do Pico - Haverá prova de queijos do pico  
Auditório do Museu dos Baleeiros, nas Lajes do Pico

Organização Câmara Municipal das Lajes e Museu do Pico

## CIDADANIA



### // 2º Acantonamento da Filarmónica União Ribeirense

Domingo 8 | 18H00

Concerto de encerramento do 2º Acantonamento da Filarmónica União Ribeirense

## ANIMAÇÃO E PEDAGOGIA



### // Comemoração do Dia Mundial da Água e Árvore: a importância de preservar o meio ambiente

Pequenos grandes artistas!

Segunda 9 | 15H30

Histórias divertidas!

Quarta 11 | 15H30

Aprende jogando!

Sexta 13 | 15H30

Biblioteca Municipal Dias de Melo

## RADIOFONIA



### // Palmo e Meio

Sexta 13 | 16H00 às 17H00

Programa radiofónico infantil quinzenal na Rádio Montanha

## CIDADANIA



### // "Uma Estrela nas Mãos do Homem"

Sexta 13 e Sábado 14 | 21H00

Uma teatrice em homenagem ao 90º Aniversário do nascimento de Dias de Melo  
Organização: Mui tieráma

Parceiros: Museu do Pico e Câmara Municipal das Lajes do Pico

Auditório do Museu dos Baleeiros

## ANIMAÇÃO E PEDAGOGIA



### // Comemoração do Dia Mundial do Livro!

Pequenos grandes artistas!

Segunda 16 | 15H30

Histórias divertidas!

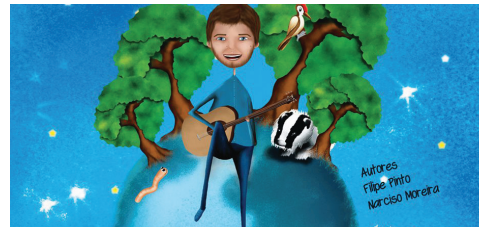
Quarta 18 | 15H30

Aprende jogando!

Sexta 20 | 15H30

Biblioteca Municipal Dias de Melo

## CIDADANIA



### // "O Planeta Limpo do Filipe Pinto!"

Segunda 16

10H00 | EBS das Lajes do Pico

14H00 | EB1/JI da Ponta da Ilha

## CIDADANIA



### // Encontro de Tricô

Terça 17 | 20H00

Aprender e partilhar os seus conhecimentos de tricô com a finalidade da criação de uma obra de arte pública. Aberto a todas as idades. É só aparecer.

Biblioteca Municipal Dias de Melo

## ANIMAÇÃO E PEDAGOGIA



### // Calheta em Primavera

Sexta 21

Animação infantil com peddy-paper, jogos tradicionais, insufláveis e pinturas faciais.

Não percas uma tarde primaveril divertida!  
Organização: Junta de Freguesia da Calheta de Nesquim

Apoio: Câmara Municipal das Lajes do Pico

## DESPORTO



### // Trilho Pedestre "Primavera na Calheta de Nesquim"

Sábado 21 | 14H00

Grau de Dificuldade: Médio

Duração prevista: 4h00

Distância: 10Km

É obrigatório a inscrição!!! Apenas 30 lugares disponíveis!!!

Mais informações e inscrições através do n.º 292 679 331 (de segunda a sexta das 8h30 às 16h30) ou do email [desportocmlp@gmail.com](mailto:desportocmlp@gmail.com)

## ANIMAÇÃO E PEDAGOGIA



// Ocupação em Férias Letivas -  
Aventuras na Páscoa 2

Segunda 23 a Terça 31

09H00 às 17H00

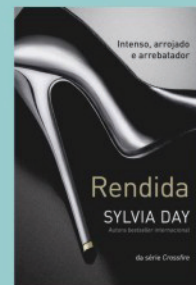
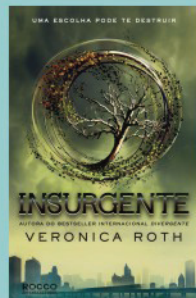
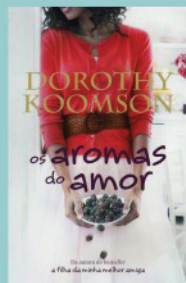
As inscrições são gratuitas, mas obrigatórias, de 2 a 18 de março, na Biblioteca Municipal Dias de Melo, e podem-se inscrever crianças dos 4 aos 12 anos.

Mais informações através dos números 292672405 ou diretamente na Biblioteca Municipal Dias de Melo.

Não percas esta aventura com trilho, jogos desportivos, passeios, cinema, ateliers e muito mais!

Biblioteca Municipal Dias de Melo

## CENTRO DE ARTES E CIÊNCIAS DO MAR



## AGENDA MARÇO

S	T	Q	Q	S	S	D
						1
2	3	4	5	6	7	8
9	10	11	12	13	14	15
16	17	18	19	20	21	22
23	24	25	26	27	28	29
30	31					



Tel: 292 679 700

Fax: 292 679 710

Email: [cmfpico@mail.telepac.pt](mailto:cmfpico@mail.telepac.pt)

[www.cm-lajesdopico.pt](http://www.cm-lajesdopico.pt)



Tel: 292 679 330

Fax: 292 679 337

Email: [cacm\\_sibil@sapo.pt](mailto:cacm_sibil@sapo.pt)



Tel: 292 672 405

[bibliotecamunicipaldiasdemelo.blogspot.pt](http://bibliotecamunicipaldiasdemelo.blogspot.pt)

### POLÍCIA DE SEGURANÇA PÚBLICA

292 672 410

### BOMBEIROS VOLUNTÁRIOS

292 679 300

### CENTRO DE SAÚDE

292 679 400

### FARMÁCIA LAJENSE

292 672 408

### FARMÁCIA PIEDADE

292 666 733

### LOJA CENTRO DE ARTES

### E DE CIÊNCIAS DO MAR

### HORÁRIO DE FUNCIONAMENTO

Segunda a Sexta das 10H00 às 18H00

ESPAÇO MUSEOLÓGICO ENCERRADO AO PÚBLICO

PARA OBRAS DE CONSERVAÇÃO

POSTO DE TURISMO - FORTE SANTA CATARINA

HORÁRIO DE FUNCIONAMENTO

Segunda a Sexta das 09H00 às 12H00 / 13H30 às 17H00

Sábado das 9H30 às 13H00

Domingo e Feriados - Encerrado



A sua agenda todas as  
segundas das 9H30 às 11H30  
na Rádio Montanha  
[culturpicofm@hotmail.com](http://culturpicofm@hotmail.com)

## ANIMAÇÃO E PEDAGOGIA



// Páscoa Feliz

Segunda 23 a Terça 31

09H00 às 15H30

As inscrições são gratuitas, mas obrigatórias, de 2 a 18 de março, na Escola da Ponta da Ilha e podem-se inscrever crianças dos 4 aos 10 anos.

Mais informações através dos números 292672405 ou diretamente na Biblioteca Municipal Dias de Melo.

Escola da Ponta da Ilha

