

## DESPORTO



### // Regional Futsal Juniores A e Juniores B

Sexta 3, Sábado 4 e Domingo 5

Juniores A

- Clube Desportivo de São João
- Clube Desportivo de Rabo de Peixe
- Casa da Ribeira

Juniores B

- Clube Desportivo de São João
- Clube dos Matraquilhos
- Clube a designar da ilha de São Miguel

**Pavilhão Gimnodesportivo das Lajes**

## CIDADANIA



### // Um passeio a galope

Sábado 18 | 10H00

Passeio a cavalo para promoção da bio e geodiversidade locais com passagem por trilhos antigos.

Idade mínima recomendada: 12 anos.

Inscrições limitadas e com um custo associado, até 14 de março, através de [parque.natural.pico@azores.gov.pt](mailto:parque.natural.pico@azores.gov.pt).

30 min - 15€ / 1h00 - 25€

**Turispico**

## DESPORTO



### // Furna da Ribeira Funda

Sábado 18 | 14H30

Grau de Dificuldade: Médio

Duração prevista: 3h00

Visita ao interior deste tubo lávico na freguesia da Ribeirinha.

Inscrições limitadas a 10 participantes.

Mais informações e inscrições através do n.º 292 679 331 (de segunda a sexta das 8h30 às 16h30) ou do email [desportocmlp@gmail.com](mailto:desportocmlp@gmail.com)

Parcerias: Parque Natural da Ilha do Pico / Os Montanheiros

## DESPORTO



### // Encontro de Birdwatching

Domingo 19 | 09H00

Duração prevista: 3h00

Se gosta de observar aves, junte-se a nós neste passeio.

Venha conhecer a diversidade de aves residentes e migratórias que ocorrem na Plataforma Costeira das Lajes do Pico e não só.

Inscrições limitadas a 8 participantes.

Mais informações e inscrições através do n.º 292 679 331 (de segunda a sexta das 8h30 às 16h30) ou do email [desportocmlp@gmail.com](mailto:desportocmlp@gmail.com)

## DESPORTO



### // Trilho Pedestre "9 Canadas da Ribeirinha - Oeste"

Sábado 25 | 14H30

Distância 5 km

Grau de Dificuldade: Médio

Duração prevista: 3h00

O Trilho Pedestre "9 canadas da Ribeirinha" é um trilho homologado da rede regional. Neste percurso, iremos percorrer a parte oeste (Atalhada - Porto da Baixa).

Inscrições limitadas a 30 participantes.

Mais informações e inscrições através do n.º 292 679 331 (de segunda a sexta das 8h30 às 16h30) ou do email [desportocmlp@gmail.com](mailto:desportocmlp@gmail.com)

## ARTES DO PALCO/TEATRO



### // "Sonho de uma noite de Verão" de William Shakespeare

Sexta 24 e Sábado 21 | 21H00

Grupo de teatro Muietarama  
Dramatologia e Informação de Isabel Nunes  
**Centro Social Cultural e Recreativo da Silveira e da Almagreira**

## CIDADANIA

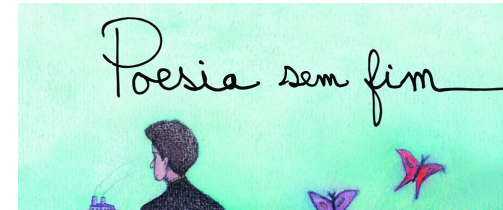


### // Hora do Planeta

Sábado 25 | 21H30

O Município das Lajes do Pico associa-se à Hora do Planeta, movimento de sustentabilidade global, desligando simbolicamente as luzes de edifícios públicos.

## CIDADANIA



### // Noite de Cinema: Poesia sem Fim

Terça 28 | 21H00

Poesia Sem Fim de Alejandro Jodorowsky  
Com: Adan Jodorowsky, Brontis Jodorowsky, Leandro Taub

Chile > 128 min > M16

Espanhol com legendas em português  
"Uma autobiografia imaginada" - é assim que Alejandro Jodorowsky, um dos mais excêntricos e ousados realizadores vivos, define o seu novo filme. Tomando a sua história de vida como ponto de partida, o realizador inicia sua trajetória em Tocopilla, pequena cidade do deserto chileno onde cresceu tendo a imaginação como sua principal aliada. Expandindo a ficção até alcançar o seu limite, Jodorowsky justifica a união entre poesia, filosofia, cinema e tarô, e as suas evidentes idiossincrasias, numa tentativa de compreender e expor quem de facto é.

Munich Film Festival 2016 Nomeação Best International Film

**Auditório do Museu dos Baleeiros das Lajes do Pico**

## DESPORTO

### // Campeonato Regional de Iniciados Femininos - II Fase

#### Quinta 30

19H30 | Faial vs. CDR

21H00 | S. Maria vs. S. Miguel

#### Sexta 31

19H00 | CDR vs. S. Maria

20H30 | S. Miguel vs. Faial

#### Sábado 1

10H00 | CDR vs. S. Miguel

11H30 | Faial vs. S. Maria

17H00 | CDR vs. Faial

18H30 | S. Miguel vs. S. Maria

#### Domingo 2

10H00 | S. Maria vs. CDR

11H30 | Faial vs. S. Miguel

17H30 | S. Miguel vs. CDR

18H30 | S. Maria vs. Faial

### Pavilhão Gimnodesportivo das Lajes

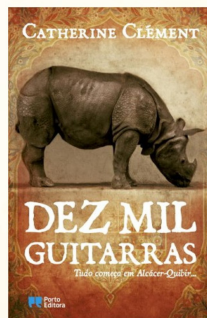
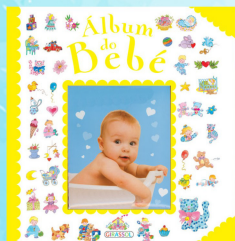
## ARTES DO PALCO/MÚSICA



### // Concurso para o cenário do Festival da Canção Infantil Baleia de Marfim 2017 - XIX edição

Informam-se todos os interessados que a Comissão Organizadora do Festival da Canção Infantil Baleia de Marfim decidiu lançar um concurso para a realização do cenário do Festival. Os interessados deverão entregar uma maquete, junto com a sua proposta de orçamento até ao dia 24 de março. Para mais informações, os interessados deverão contactar a comissão através dos números 292672405/292679700.

## CENTRO DE ARTES E CIÊNCIAS DO MAR



### Atântico Line - Linha Azul

#### MADALENA / HORTA

Segunda a Sexta e Domingo

H: 8h15 | 11h30 | 14h00 | 18h00

Sábado

H: 8h15 | 11h30 | 15h00 | 18h00

#### HORTA / MADALENA

Segunda a Domingo

H: 7h30 | 10h45 | 13h15 | 17h15

### Cristiano Limitada - Carreiras



Piedade | São Roque | Madalena  
H: 6h15<sup>a)</sup> | 13h15<sup>b)</sup> | 13h30<sup>a)</sup>



Madalena | São Roque | Piedade  
H: 7h10<sup>b)</sup> | 9h30<sup>b)</sup> | 17h45<sup>a)</sup>



Ribeirinha | Lajes | Madalena  
H: 5h40<sup>b)</sup> | 12h45<sup>b)</sup> | 13h10<sup>a)</sup>



Madalena | São Roque | Piedade  
H: 9h30<sup>b)</sup> | 10h00<sup>b)</sup> | 17h45<sup>a)</sup>

<sup>a)</sup>segunda a sábado / <sup>b)</sup>domingos e feriados

**H** Centro de Saúde  
T: +351 292679 400

**B** Bombeiros Voluntários  
T: +351 292 679 300

**F** Farmácia Lajense  
T: +351 292 672 408

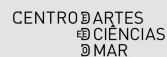
**P** Polícia Segurança Pública  
T: +351 292 672 410

**F** Farmácia Piedade  
T: +351 292 666 733

**GNR** Guarda Nacional Republicana  
T: +351 292 642 389



T: +351 292 679 700  
F: +351 292 679 710  
E: [cm-lajesdopico@mail.telepac.pt](mailto:cm-lajesdopico@mail.telepac.pt)  
[www.cm-lajesdopico.pt](http://www.cm-lajesdopico.pt)



H: 2ª a 6ª - 09h00 às 18h00  
T: +351 292 679 330  
F: +351 292 679 337  
E: [cacm\\_sibil@sapo.pt](mailto:cacm_sibil@sapo.pt)



H: 2ª a 6ª - 09h00 às 18h00  
T: +351 292 672 405  
E: [bmdiasdemelo@gmail.com](mailto:bmdiasdemelo@gmail.com)



H: 2ª a 6ª - 09h00 às 17h30  
T: +351 292 672 486  
E: [pt.lajesdopico@gmail.com](mailto:pt.lajesdopico@gmail.com)



A sua agenda todas as segundas das 9H30 às 11H30 na Rádio Montanha

# LAJES DO PICO

## Agenda Março 2017

